

CENTER LOCK TO 6-BOLT REAR BOOSTER KIT INSTRUCTIONS



THANKS FOR BUYING A PROBLEM SOLVERS CENTER LOCK BOOSTER KIT!

We're always looking to provide the products that allow you to configure your bike any way you want. So if you wanted to mate your non-Boost™-compatible wheels to your Boost frame, you've chosen the right product.

⚠ WARNING: Cycling can be dangerous. Bicycle products should be installed and serviced by a professional mechanic. Never modify your bicycle or accessories. Read and follow all product instructions and warnings including information on the manufacturer's website. Inspect your bicycle before every ride. Always wear a helmet.

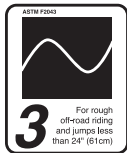
⚠ WARNING: Brakes are essential safety equipment to control and stop your bicycle. It is therefore strongly recommended that you have this brake product installed by an experienced professional bicycle mechanic. Failure to install a brake system component properly may result in accident and serious injury.

For complete ASTM guidelines, and additional product safety information, please visit problemsolversbike.com/safety

COMPATIBILITY & INTENDED USE

Problem Solvers Center Lock Rear Booster Kit is designed to be used with any Center Lock-compatible 12 x 142mm thru-axle rear hub and any Boost-compatible frame spaced at 12 x 148mm with a 6-bolt rotor.

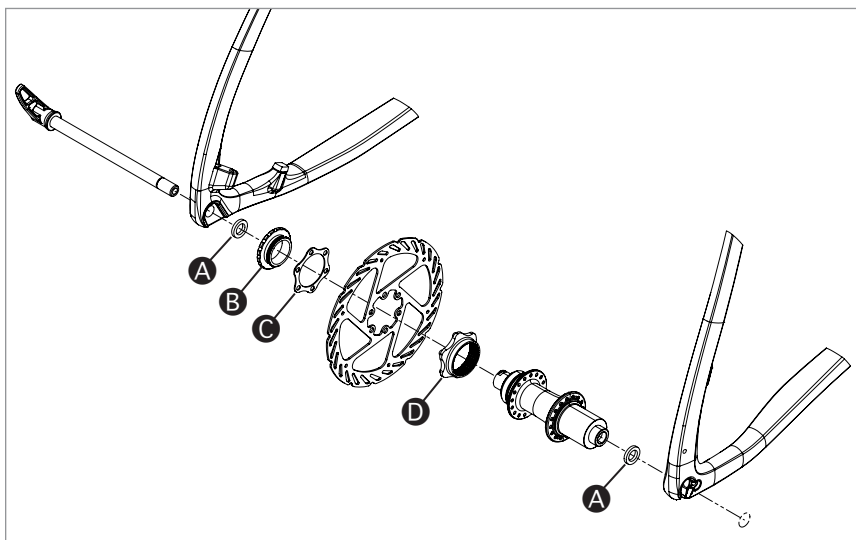
1-piece and 2-piece rotors are compatible with this kit. **NOTE:** 2-piece rotors will not use the serrated 6-bolt washer (Part C).



Intended for ASTM 3 conditions. This is a set of conditions for the operation of a bicycle on a regular paved surface, unpaved and gravel roads and trails with moderate grades with irregular terrain where loss of tire contact with the ground may occur. As well as rough trails and unimproved trails that require technical skills. Jumps and drops are intended to be less than 61cm (24").

INCLUDED PARTS

- A. 3mm rear hub/axle spacers (2)
- B. Center Lock-compatible lock ring
- C. Serrated 6-bolt washer
- D. Center Lock to 6-bolt Adapter



TOOLS

- External spline lock ring tool
- Torque wrench compatible with lock ring tool that measures in Newton meters
- Grease
- Isopropyl alcohol (rotor cleaner)

INSTALLATION

1. Install the Center Lock to 6-bolt adapter onto the Center Lock hub, with the six rotor tabs pointed outward.
2. Place your 6-bolt rotor on top of the adapter, aligning the bolt holes with the rotor tabs. Use the directional arrows on the rotor to ensure that it is placed in the correct orientation.
3. With the serrated surface facing out, place the serrated 6-bolt washer onto the rotor, once again aligning the bolt holes with the rotor tabs.
NOTE: If using a 2-piece rotor, set aside the serrated 6-bolt washer and skip step 3. Continue with step 4.
- ⚠ WARNING:** Do not use serrated 6-bolt washer with 2-piece rotors. Doing so may damage the rotor, resulting in an accident and serious injury.
4. Thread on the Center Lock lock ring.
5. Using the torque wrench and external spline lock ring tool, tighten the lock ring to 40 Nm.
6. Place a 3mm rear hub spacer on the non-drive side of the rear hub and install the wheel in the rear dropout. (Tip: Dab a small amount of grease on the 3mm spacer and the hub end cap, then stick the spacer to the hub before inserting the rear wheel.)
7. Slide the remaining 3mm axle spacer on the drive side of the rear hub between the gap in the rear dropout and the hub.
8. Install the rear thru-axle according to the manufacturer's specifications.
9. Remove any excess grease from the rotor using isopropyl alcohol.
⚠ WARNING: Improper installation of the lock ring may lead to product failure, causing serious injury. Do not exceed specified torque values.
⚠ WARNING: A wheel attachment device that is not properly secured can allow the wheel to loosen or come off, suddenly stop the wheel, decrease your control, and cause you to fall.
10. Adjust rear derailleur per manufacturer instructions and realign the brake caliper.

ONGOING MAINTENANCE

Regularly inspect Center Lock rotor lock ring and thru-axle for tightness. Inspect your Rear Booster Kit for signs of excessive wear, cracks, or other fatigue before every ride. If you suspect your Booster Kit has been damaged, return it to the shop where it was purchased to be inspected by a professional bicycle mechanic.

WARRANTY PROCESS

If you and your shop think your Problem Solvers product is worthy of a warranty inspection, please return the product to the original place of purchase, accompanied by a sales receipt.

For complete warranty information, visit problemsolversbike.com/safety



MONTAGEANLEITUNG CENTER-LOCK-AUF-6-LOCH-BOOSTERSET FÜR HINTERRÄDER



VIELN DANK, DASS SIE EIN CENTER-LOCK-AUF-6-LOCH-BOOSTERSET VON PROBLEM SOLVERS GEKAUFT HABEN!

Wir bieten Ihnen Produkte, mit denen Sie Ihr Fahrrad nach Ihren Wünschen umrüsten können. Wenn Sie also Ihre nicht mit Boost™ kompatiblen Laufräder mit Ihrem Boost-Rahmen verwenden wollen, haben Sie das richtige Produkt gefunden.

⚠️ WARNUNG: Fahrradfahren kann gefährlich sein. Fahrradzubehör darf nur von speziell geschulten, erfahrenen Fachkräften installiert und gewartet werden. Nehmen Sie keine Änderungen am Fahrrad oder Fahrradzubehör vor. Berücksichtigen Sie alle Produkt- und Warnhinweise, einschließlich der auf der Website des Herstellers bereitgestellten Informationen. Kontrollieren Sie Ihr Fahrrad vor jeder Fahrt. Tragen Sie immer einen Helm.

⚠️ WARNUNG: Bremsen sind unerlässliche Sicherheitsvorrichtungen zum Steuern und Anhalten Ihres Fahrrads. Wir empfehlen daher nachdrücklich, dieses Bremsprodukt von einem speziell geschulten, erfahrenen Fachkraft montieren zu lassen. Ein fehlerhaft montiertes Bremssystem kann zu einem Unfall und zu schweren Verletzungen führen.

Einen vollständigen Überblick über ASTM-Richtlinien sowie zusätzliche Informationen zur Produktsicherheit finden Sie auf problemsolversbike.com/safety.

KOMPATIBILITÄT & BESTIMMUNGSGEMÄSSE

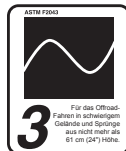
VERWENDUNG

Das Center-Lock-Boosterkit für Hinterräder von Problem Solvers kann mit allen Center-Lock-kompatiblen 12x142-mm-Steckachsen-Naben für Hinterräder und allen mit Boost kompatiblen 12x148-mm-Rahmen und 6-Loch-Bremsscheiben verwendet werden.

Sowohl einteilige als auch zweiteilige Bremsscheiben sind mit diesem Set kompatibel. **HINWEIS:** Bei zweiteiligen Bremsscheiben wird die gezahnte 6-Loch-Unterlegscheibe nicht verwendet (Teil C).

Vorgesehen für Einsatzbedingungen gemäß ASTM-3-Norm. Diese Einsatzbedingungen gelten für das Benutzen eines Fahrrads auf standardmäßig befestigten Oberflächen, unbefestigten Pisten und Kieswegen sowie unebenem Terrain mit mittlerer Bewertung, auf dem die Reifen den Bodenkontakt verlieren können. Dies umfasst auch unwegsame sowie nicht ausgebaute Pisten, die technische Fähigkeiten erfordern.

Sprünge dürfen nicht höher als 61 cm (24") sein.



Einsatzbedingungen gelten für das Benutzen eines Fahrrads auf standardmäßig befestigten Oberflächen, unbefestigten Pisten und Kieswegen sowie unebenem Terrain mit mittlerer Bewertung, auf dem die Reifen den Bodenkontakt verlieren können. Dies umfasst auch unwegsame sowie nicht ausgebaute Pisten, die technische Fähigkeiten erfordern.

MITGELIEFERTE TEILE

- A. 3-mm-Hinterradnaben/Hinterachsen-Distanzscheiben (2 Stück)
- B. Center-Lock-kompatibler Verschlussring
- C. Gezahnte 6-Loch-Unterlegscheibe
- D. Center-Lock-auf-6-Loch-Adapter

WERKZEUG

- Verschlussring-Werkzeug für Außenverzahnung
- Drehmomentschlüssel (in Nm), kompatibel mit Verschlussring-Werkzeug
- Schmierfett
- Isopropylalkohol (als Bremsscheibenreiniger)

MONTAGE

1. Montieren Sie den Center-Lock-auf-6-Loch-Adapter so auf die Center-Lock-Nabe, dass die sechs Stifte nach außen zeigen.
2. Setzen Sie die 6-Loch-Bremsscheibe auf den Adapter. Die Schraubenbohrungen werden dabei auf die Stifte gesteckt. Achten Sie auf die Richtungspfeile auf der Bremsscheibe, um die korrekte Drehrichtung sicherzustellen.
3. Setzen Sie die gezahnte 6-Loch-Unterlegscheibe mit den Zähnen nach außen auf die Bremsscheibe. Die Bohrungen werden dazu wieder auf die Stifte gesteckt.

HINWEIS: Wenn Sie eine zweiteilige Bremsscheibe verwenden, legen Sie die 6-Loch-Unterlegscheibe zur Seite und überspringen Sie Schritt 3. Fahren Sie mit Schritt 4 fort.

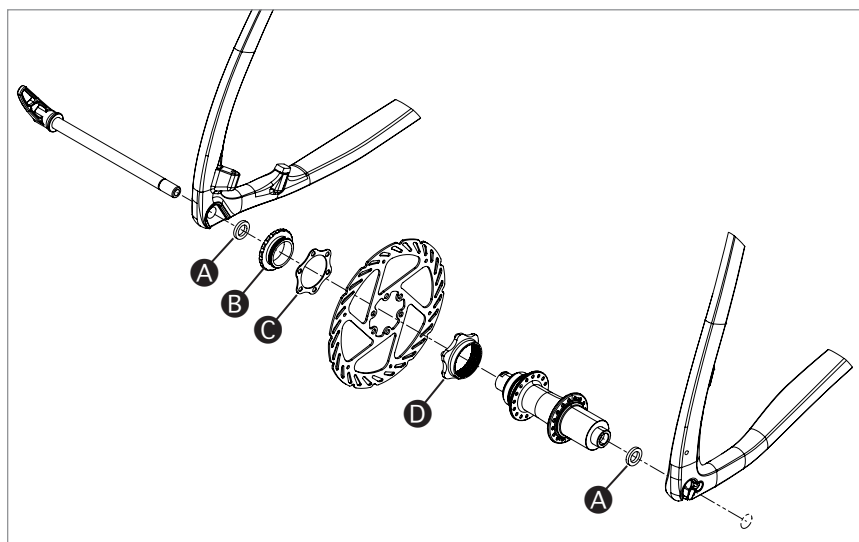
4. Schrauben Sie den Center-Lock-Verschlussring per Hand auf.
5. Ziehen Sie den Verschlussring mithilfe eines Drehmomentschlüssels und des Verschlussring-Werkzeugs auf 40 Nm an.
6. Setzen Sie eine 3-mm-Distanzscheibe auf die Seite der Hinterradnabe, auf die nicht die Bremsscheibe montiert wird, und setzen Sie das Rad in das Ausfallende ein. (Tipp: Geben Sie etwas Schmierfett auf die 3-mm-Distanzscheibe und die Endkappe der Nabe und stecken Sie die Distanzscheibe auf die Nabe, bevor Sie das Hinterrad einsetzen.)
7. Stecken Sie die zweite 3-mm-Distanzscheibe zwischen Ausfallende und Nabe auf der anderen Seite der Hinterradnabe.

8. Montieren Sie die Hinterrad-Steckachse entsprechend den Herstellerangaben.
9. Entfernen Sie etwaige Fettrückstände auf der Bremsscheibe mit Isopropylalkohol.

⚠️ WARNUNG: Unsachgemäßes Montieren des Verschlussrings kann zu Produktversagen führen und schwere Verletzungen verursachen. Überschreiten Sie keinesfalls die vorgegebenen Drehmomentangaben.

⚠️ WARNUNG: Unsachgemäßes Montieren der Radbefestigung kann dazu führen, dass sich das Rad löst. Die Folge können abruptes Halten, Kontrollverlust und Sturz sein.

10. Stellen Sie das Schaltwerk gemäß den Herstellerangaben ein und richten Sie den Bremssattel aus.





KONTINUIERLICHE WARTUNG

Inspizieren Sie regelmäßig den Center-Lock-Bremsscheibenverschlussring und die Steckachse auf festen Sitz. Inspizieren Sie Ihr Booster-Set für Hinterräder vor jeder Fahrt auf übermäßige Abnutzung, Risse oder Materialermüdung. Falls Sie vermuten, dass Ihr Booster-Set beschädigt sein könnte, bringen Sie es zu dem Laden zurück, in dem es gekauft wurde, und lassen Sie es von einem professionellen Fahrradmechaniker prüfen.

GARANTIEABWICKLUNG

Falls Sie und Ihr Fachgeschäft der Ansicht sind, dass Ihr Produkt von Problem Solvers die Voraussetzungen für eine Garantieabnahme erfüllt, geben Sie Ihr Produkt bitte begleitet von dem Kaufbeleg an dem ursprünglichen Kaufort zurück.

Vollständige Informationen zur Garantie finden Sie auf problemsolversbike.com/safety.



INSTRUCCIONES PARA EL KIT DE BUJE TRASERO PARA DISCO DE FRENO CENTER LOCK A DISCO DE FRENO DE 6 PERNOS



¡GRACIAS POR COMPRAR KIT DE BUJE PARA DISCO DE FRENO CENTER LOCK DE PROBLEM SOLVERS!

Siempre esperamos entregar los productos que le permitan configurar su bicicleta de la forma que desee. Por lo tanto, si desea acoplar sus ruedas compatibles que no son Boost™ con su cuadro Boost, ha elegido el producto adecuado.

⚠ ADVERTENCIA: El ciclismo puede ser peligroso. Un mecánico profesional debe instalar y revisar los productos para bicicletas. Nunca modifique su bicicleta ni los accesorios. Lea y siga todas las instrucciones y advertencias, inclusive la información del sitio web del fabricante. Revise su bicicleta antes de cada paseo. Use casco en todo momento.

⚠ ADVERTENCIA: Los frenos son equipos de seguridad esenciales para controlar y detener su bicicleta. Por lo tanto, se recomienda encarecidamente que este producto sea instalado por un mecánico de bicicletas profesional experimentado. Si un componente del sistema de frenos no es instalado correctamente, se pueden producir accidentes y lesiones graves.

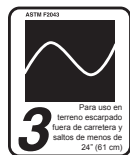
Para ver las pautas completas de ASTM e información adicional sobre la seguridad del producto, visite el sitio problemsolversbike.com/safety

COMPATIBILIDAD Y USO ESPERADO

El kit de buje trasero Center Lock de Problem Solvers está diseñado para ser utilizado con cualquier buje trasero de eje pasante de 12 x 142 mm compatible con Center Lock y cualquier cuadro compatible Boost espaciado a 12 x 148 mm con un disco de 6 pernos.

Los discos de 1 y 2 piezas son compatibles con este kit.

NOTA: Los discos de 2 piezas no utilizarán la arandela de borde dentado de 6 pernos (Parte C).



Diseñado para condiciones ASTM 3. Este es un conjunto de condiciones para el funcionamiento de una bicicleta sobre una superficie pavimentada regular, caminos sin pavimentar y de grava, y senderos con pendientes moderadas con terreno irregular donde podría ocurrir la pérdida de contacto de los neumáticos con el suelo. Además de senderos escarpados y rústicos que requieren habilidades técnicas. Se espera que los saltos y las bajadas sean menores que 61 cm (24").

PIEZAS INCLUIDAS

- Separadores de buje/eje trasero de 3 mm (2)
- Anillo de bloqueo compatible con el disco de freno Center Lock
- Arandela dentada para 6 pernos
- Adaptador de disco de freno Centro Lock a disco de freno de 6 pernos

HERRAMIENTAS

Herramienta para el anillo de bloqueo dentado exterior
Llave torsiométrica compatible con la herramienta para el anillo de bloqueo que mida en metros Newton
Grasa
Alcohol isopropílico (para limpiar el disco de freno)

INSTALACIÓN

- Instale el adaptador de disco de freno Center Lock a disco de freno de 6 pernos en el buje de freno con las 6 lengüetas orientadas hacia afuera.
- Coloque su disco de 6 pernos sobre el adaptador, alineando los agujeros para los pernos con las lengüetas del disco. Utilice las flechas del disco para asegurarse de que está colocando la pieza en el sentido correcto.
- Con la superficie dentada hacia el exterior, coloque la arandela dentada para 6 pernos en el disco, alineando los orificios para pernos con las lengüetas del disco.

NOTA: Si utiliza un disco de 2 piezas, deje a un lado la arandela dentada para 6 pernos y omita el paso 3. Continúe con el paso 4.

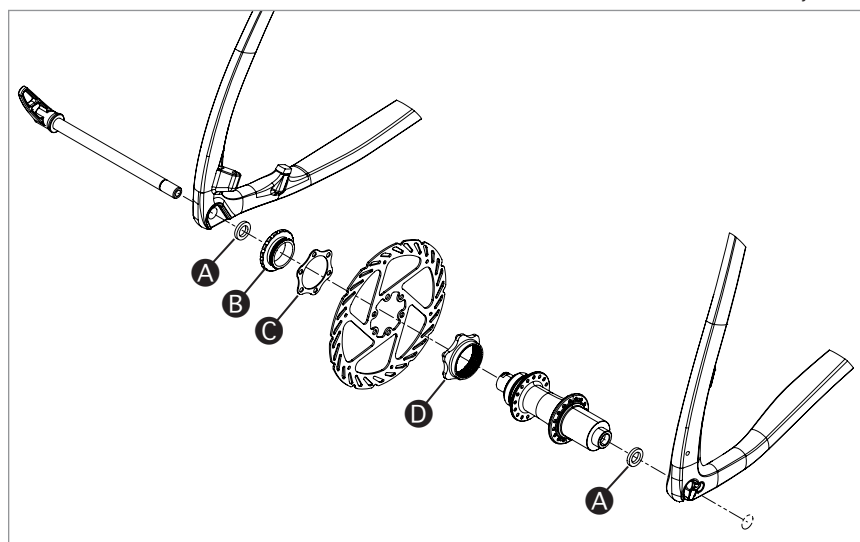
- ⚠ ADVERTENCIA:** No utilice una arandela dentada para 6 pernos con discos de 2 piezas. Hacerlo podría dañar el disco, lo cual podría provocar un accidente y lesiones graves.
- Enrosque el anillo de bloqueo del disco de freno Center Lock.
- Utilizando la llave torsiométrica y la herramienta para el anillo de bloqueo de dentado exterior, ajuste el anillo de bloqueo a 40 Nm.
- Coloque un espaciador de eje trasero de 3 mm en el lado contrario a la transmisión del buje trasero e instale la rueda en el extremo de la puntera trasera. (Consejo: aplique una pequeña cantidad de grasa en el espaciador de 3 mm y la tapas terminales del eje, luego adhiera el espaciador al eje antes de insertar la rueda trasera).
- Deslice el resto del espaciador de eje de 3 mm en el lado de la transmisión del buje trasero, entre el espacio de la puntera trasera y el buje.

- Instale el eje pasante trasero de acuerdo con las especificaciones del fabricante.
- Elimine el exceso de grasa del disco con alcohol isopropílico.

⚠ ADVERTENCIA: la instalación incorrecta del anillo de bloqueo podría provocar una falla del producto, lo que podría ocasionar lesiones graves. No exceda los valores de torsión especificados.

⚠ ADVERTENCIA: Un dispositivo de fijación de rueda que no esté bien asegurado puede permitir que la rueda se afloje o se salga, pare repentinamente la rueda, disminuya su control y hacer que usted se caiga.

- Ajuste el desviador de cambios trasero de acuerdo a las instrucciones del fabricante y vuelva a alinear la mordaza de freno.





MANTENIMIENTO CONTINUO

Inspeccione de manera regular el anillo de bloqueo del disco de freno Center Lock y el eje pasante para verificar si están ajustados. Inspeccione su kit de buje trasero en busca de signos de desgaste excesivo, grietas u otra fatiga del material antes de cada viaje. Si sospecha que su kit de buje se ha dañado, devuélvalo a la tienda donde lo compró para que lo inspeccione un mecánico profesional de bicicletas.

PROCESO DE GARANTÍA

Si usted y su taller consideran que vale la pena que se inspeccione el producto Problem Solvers para hacer valer la garantía, devuelva el producto al lugar original de compra junto con el recibo de compra.

Para obtener la información completa sobre la garantía, visite el sitio problemsolversbike.com/safety



INSTRUCTIONS POUR LE KIT BOOSTER DE MOYEU ARRIÈRE 6 TROUS CENTER LOCK SUR BOOST



MERCI D'AVOIR ACHETÉ UN KIT BOOSTER DE MOYEU ARRIÈRE CENTER LOCK SUR BOOST PROBLEM SOLVERS !

Nous sommes toujours en quête de fournir à nos clients les produits qui leur permettent de configurer leurs vélos comme ils le souhaitent. Ainsi, si vous vouliez monter une roue non compatible Boost™ sur votre cadre Boost, vous avez choisi le bon produit.

⚠ AVERTISSEMENT : le cyclisme peut être dangereux. Les pièces pour vélo doivent être montées et réparées par un mécanicien professionnel. Ne modifiez jamais votre vélo ou vos accessoires. Lisez et suivez tous les avertissements et modes d'emploi des produits, y compris les renseignements sur le site Web du fabricant. Inspectez votre vélo avant chaque sortie. Portez toujours un casque.

⚠ AVERTISSEMENT : les freins constituent un équipement de sécurité essentiel pour le contrôle et l'arrêt de votre vélo. Il est donc fortement recommandé de faire installer ce produit de freinage par un mécanicien de vélos professionnel expérimenté. Une installation incorrecte d'un composant du système de freinage peut entraîner un accident et des blessures graves.

Pour consulter les directives ASTM complètes et obtenir des informations supplémentaires sur la sécurité des produits, veuillez-vous rendre à l'adresse suivante : problemsolversbike.com/safety.

COMPATIBILITÉ ET UTILISATION PRÉVUE

Le kit Booster arrière Center Lock Problem Solvers est conçu pour une utilisation avec tout moyeu arrière à axe traversant de 12 x 142 mm compatible Center Lock et tout cadre compatible Boost avec espacement de 12 x 148 mm et disque 6 trous.

Les disques en 1 pièce et 2 pièces sont compatibles avec ce kit.

REMARQUE : les disques en deux pièces n'utiliseront pas la rondelle dentée 6 trous (pièce C).



Conçu pour répondre aux conditions ASTM 3. Il s'agit d'un ensemble de conditions d'utilisation d'un vélo sur une surface pavée régulière, des routes et des chemins non pavés et en gravier avec des pentes modérées et un terrain irrégulier où la perte de contact des roues avec le sol peut se produire. Les sentiers accidentés et les sentiers non entretenus qui exigent

des compétences techniques sont également inclus. Les obstacles et dénivellations doivent être inférieurs à 61 cm (24").

PIÈCES INCLUSES

- Entretoises de moyeu/axe arrière de 3 mm (2)
- Bague de blocage compatible Center Lock
- Rondelle dentée 6 trous
- Adaptateur de disque 6 trous sur moyeu Center Lock

OUTILS

- Outil pour bague de blocage à cannelures externes
- Clé dynamométrique compatible avec l'outil pour bague de blocage avec échelle Newton-mètre
- Graisse
- Alcool isopropylique (nettoyage du disque)

INSTALLATION

- Installez l'adaptateur 6 trous sur Center Lock sur le moyeu Center Lock, les six branches du disque étant dirigées vers l'extérieur.
- Placez le disque 6 trous sur l'adaptateur, en alignant les trous de vis avec les branches du disque. Assurez-vous que le disque est correctement orienté à l'aide des flèches directionnelles.
- Avec la surface dentée vers l'extérieur, placez la rondelle dentée 6 trous sur le disque, en alignant à nouveau les trous de vis avec les branches du disque.

REMARQUE : en cas d'utilisation d'un disque en deux pièces, mettez de côté la rondelle dentée 6 trous et sautez l'étape 3. Continuez avec l'étape 4.

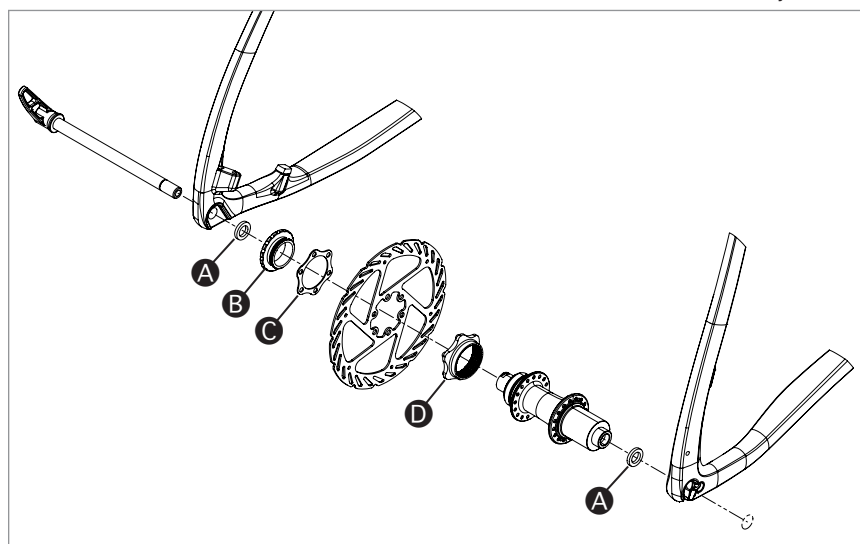
- ⚠ AVERTISSEMENT :** n'utilisez pas de rondelle dentée 6 trous avec les disques en deux pièces. Cela pourrait endommager le disque et provoquer un accident et des blessures graves.
- Vissez sur la bague de blocage Center Lock.
- Serrez la bague de blocage à 40 Nm à l'aide de la clé dynamométrique et de l'outil pour bague de blocage à cannelures externes.
- Placez une entretoise de moyeu arrière de 3 mm sur le côté opposé à la chaîne du moyeu arrière et installez la roue dans les pattes arrière. (Astuce : appliquez une petite quantité de graisse sur l'entretoise de 3 mm et le bouchon d'extrémité du moyeu, puis collez l'entretoise sur le moyeu avant d'insérer la roue arrière.)
- Faites coulisser l'entretoise d'axe de 3 mm restante du côté chaîne du moyeu arrière entre la patte arrière fourche et le moyeu.

- Installez l'axe traversant arrière selon les spécifications du fabricant.
- Éliminez l'excès de graisse sur le disque en utilisant de l'alcool isopropylique.

⚠ AVERTISSEMENT : une installation incorrecte de la bague de blocage peut entraîner une défaillance du produit et causer des blessures graves. Ne dépassez pas les valeurs de couple spécifiées.

⚠ AVERTISSEMENT : la mauvaise fixation d'un dispositif de montage de roue peut permettre le desserrage ou le détachement de la roue, l'arrêt soudain de la roue, diminuer votre contrôle du vélo et vous faire tomber.

- Réglez le dérailleur arrière selon les instructions du fabricant et réalignez l'étrier du frein.





ENTRETIEN PÉRIODIQUE

Inspectez régulièrement la bague de blocage du disque Center Lock et l'axe traversant pour vérifier qu'ils sont bien serrés. Inspectez le kit de Booster arrière chaque sortie pour détecter des signes d'usure excessive, de fissures ou autres de fatigue. Si vous pensez que le kit Booster a été endommagé, retournez-le à la boutique où il a été acheté pour qu'il soit inspecté par un mécanicien professionnel.

PROCESSUS DE GARANTIE

Si votre boutique et vous-même estimez que votre produit Problem Solvers mérite une inspection dans le cadre de la garantie, veuillez retourner le produit à l'endroit où il a été acheté. N'oubliez pas le reçu.

Pour plus d'informations sur la garantie, rendez-vous sur problemsolversbike.com/safety.

