

EN - MULTI-PERFORMANCE TECHNOFOAM RING FOR TUBELESS TIRES

Air Liner is designed to improve the performance of existing air/latex tubeless tire systems. It is a highly innovated product that fits inside the tire like a traditional inner tube. For all specialties: XC/Marathon, MTB Enduro/ Downhill, MTB E-Bike/PLUS, both professional and amateur. Use Air Liner only with tubeless tires and latex sealant, preferably without ammonia.

Compatible with any and every tubeless valve available on the market.

► **Protection:** Both wheel and tire are protected by the Air Liner insert. By cushioning impacts from within the tire, your expensive rim remains protected, while eliminating flats caused by rim-strike impacts.

► **Control:** The Air Liner insert replaces air volume in the tire. The reduced air volume allows the tire to compress and rebound in a more controlled manner compared to standard tubeless systems.

► **Performance:** Side-to-side tire stability is increased, yet the tread remains soft and grippy. This improves cornering, climbing, and braking performance.

► **Durability:** This highly durable polymer material has been tested to a projected life of 2000 hours under normal riding, or 1 full hour of run-flat downhill use under a typical rider.

Air Liner is compatible with any wheel diameter up to 29" (700c), and is designed to be trimmed during install for a perfect fitment around your wheel. Air Liner comes in 4 sizes to suit your riding style.

vittoria.com



XC / MARATHON
1.9 - 2.25



ENDURO / PLUS
2.5 - 2.7



ALL MTN / ENDURO
2.25 - 2.5



PLUS / FAT
2.7 - 4.0

IT - SUPPORTO MULTI-FUNZIONE IN TECNOFOAM PER PNEUMATICI TUBELESS

Air Liner è stato studiato per migliorare le performance degli attuali sistemi di pneumatici tubeless che lavorano con aria e lattice. Si tratta di un'innovazione da inserire all'interno del copertone, come una tradizionale camera d'aria. Indicato per tutte le specialità: CrossCountry/Marathon, Enduro/Downhill, MTB E-Bike/PLUS, sia professionali che amatoriali. Utilizzare Air Liner esclusivamente con sistemi tubeless e liquido sigillante preferibilmente privo di ammoniaca.

Compatibile con qualsiasi valvola per sistemi tubeless presente sul mercato.

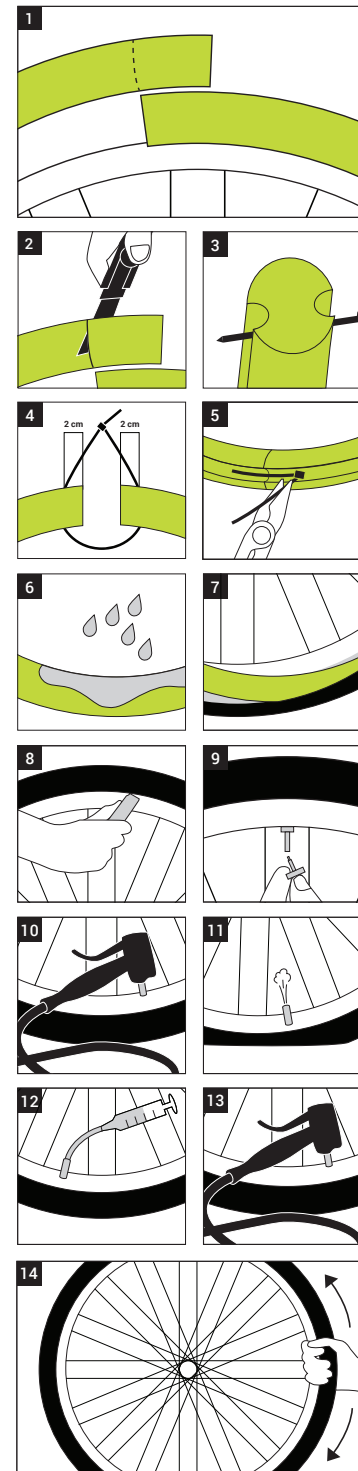
► **Protezione:** Ruote e pneumatici sono maggiormente protetti con Air Liner. L'inserto attutisce gli impatti che avvengono all'interno del copertone, eliminando quindi le forature causate dal cerchio.

► **Controllo:** Air Liner sostituisce una parte del volume d'aria all'interno dello pneumatico. La minore presenza di aria consente alla copertura di aderire meglio al terreno rispetto ad un sistema tubeless tradizionale.

► **Prestazione:** Air Liner aumenta la stabilità laterale senza compromettere grip e aderenza. Ne conseguono migliori prestazioni in curva, in salita e in frenata.

► **Durata:** Il polimero con cui è realizzato Air Liner è estremamente durevole. Utilizzato in condizioni normali, può durare fino a 2000 ore; oppure 1 ora completamente senz'aria (runflat).

Air Liner è compatibile con ruote di qualunque diametro fino a 29" (700c). Il tubo è disegnato in modo da essere tagliato in corrispondenza del diametro desiderato, per calzare al meglio il cerchio. Air Liner è disponibile in 4 taglie per soddisfare al meglio le esigenze di ogni rider.



EN - INSTRUCTIONS:

- 1 2 Use a cutter or sharp blade to size Air Liner to the rim.
- 3 4 Make a 6mm. hole inside the groove at each end of Air Liner (use a drill or a PH screwdriver).
- 4 5 Insert and tighten the zip-tie.
- 6 Wet Air Liner with water.
- 7 Insert one tire bead sidewall on the rim then insert Air Liner in the tire.
- 8 Insert the other tire bead sidewall using tire levers, starting opposite the valve and finishing at the valve.
- 9 Remove valve inner mechanism.
- 10 Inflate the tire so as it adheres perfectly to the rim.
- 11 Deflate completely the tire.
- 12 Insert latex sealant through the valve (50-120cc depending on tire's size).
- 13 Re-install the valve inner mechanism. Inflate to desired pressure.
- 14 Turn and bounce the wheel repeatedly before assembling. Or assemble and ride for a few minutes at high speed to thoroughly spread latex sealant inside the tire.

IT - ISTRUZIONI:

- 1 2 Tagliare Air Liner con un taglierino o lama affilata, in misura adeguata al cerchione.
- 3 4 Effettuare un foro di 6mm di diametro a circa 2 cm dalle estremità nella scanalatura (utilizzare un trapano o un cacciavite a croce).
- 4 5 Inserire la fascetta nei fori e stringerla.
- 6 Bagnare Air Liner con acqua.
- 7 Inserire una spalla del copertone sul cerchio e poi al suo interno Air Liner bagnato.
- 8 Completare il montaggio del copertone utilizzando le apposite leve, iniziando dal lato opposto alla valvola e terminando l'operazione alla valvola.
- 9 Estrarre il meccanismo interno della valvola.
- 10 Gonfiare il copertone finché aderisca perfettamente al cerchio.
- 11 Sgonfiare completamente il pneumatico.
- 12 Inserire il liquido sigillante attraverso la valvola (50-120cc a seconda del formato).
- 13 Rimontare il meccanismo nella valvola. Rigonfiare alla pressione desiderata.
- 14 Fare roteare battendo a terra la ruota più volte prima di rimontare la ruota. Oppure rimontare la ruota e utilizzare un paio di minuti a velocità sostenuta per facilitare la circolazione del liquido sigillante all'interno del copertone tubeless.

QR CODE

- ◀ Discover how set-up Air Liner, and Vittoria products.
- ◀ Scopri come montare Vittoria Air Liner e i prodotti.